

## Ficha Técnica

### Isolamento Térmico

Refª.	Comp. x Largura (± 2%)	Área (± 2%)	Ø (± 5%)
PRO DB	32m x 1,25m	40m <sup>2</sup>	± 56cm
PRO DB R10	8m x 1,25m	10m <sup>2</sup>	± 28cm

### Dados Técnicos

Espessura	8mm
Condutibilidade Térmica	0,038 (W/m.K)
Coefficiente de Reflexão	95 a 97%
Emissividade	3 a 5%
Classificação ao Fogo (Face de Alumínio)	M1
Classificação ao Fogo (Produto Composto)	Euroclasse E
Resistência Térmica (R)	1,77 (M <sup>2</sup> k/w)
Temperatura de Utilização	-25° a 80° (°C)
Substâncias Perigosas	Não contém
Barreira de Gás Radão	Sim

### Vantagens:

- Maior rapidez na aplicação: 1,25m de altura, ficando com 1,20m de rendimento após sobreposições
- Edifícios e casas energeticamente mais eficientes
- Elevado poder de isolamento em condução, radiação e convecção
- Adiciona isolamento acústico para os ruídos de impacto
- Barreira de gás radão
- Rápido e fácil de instalar
- Impermeável à água
- Não promove a criação de insectos ou roedores
- O produto actua como câmara de ar

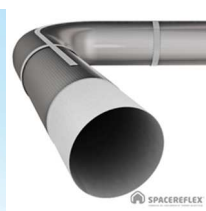
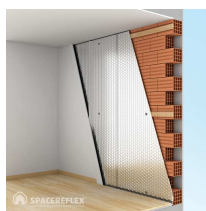
### Equivalência Térmica

Lã de Vidro	76mm
Lã de Rocha Tipo IV	67mm
Poliestireno Expandido (EPS)	64mm
Poliestireno Extrudido (XPS)	62mm
Aglomerado de Cortiça	71mm

### Composição

Isolamento reflectivo composto por uma face de alumínio protegido e reforçado, uma face com alumínio e DUPLA BOLHA de ar no interior.

### Áreas de Aplicação



- Coberturas / telhados e tectos
- Paredes
- Climatização / Ventilação (AVAC, Conduas)
- Naves Industriais, estufas, celeiros, vacarias, aviários, pocilgas, estábulos, etc...
- Veículos e caravanas de campismo
- Contentores e camiões
- Estores e embalagens isotérmicas
- Reforço do isolamento existente
- Impermeabilização adicional
- Barreira de gás radão
- E muito mais...